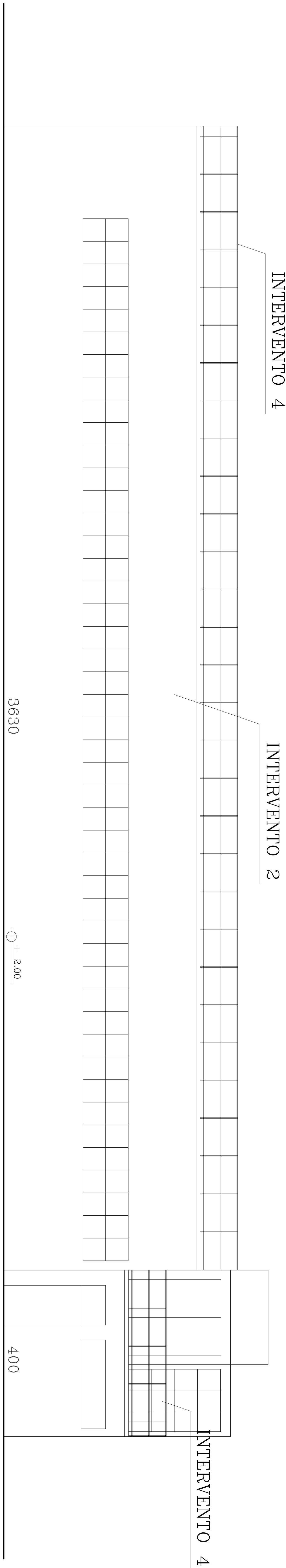
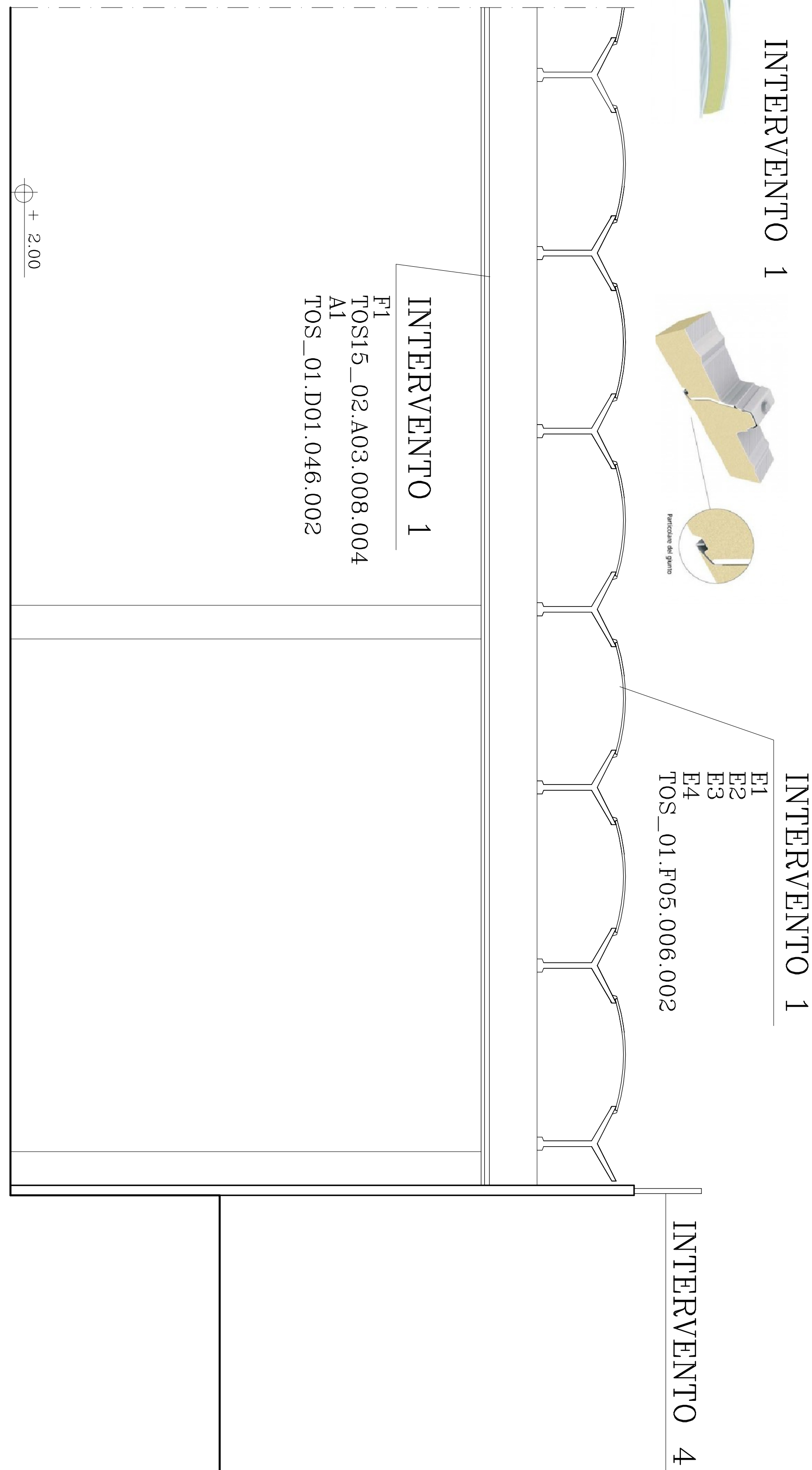
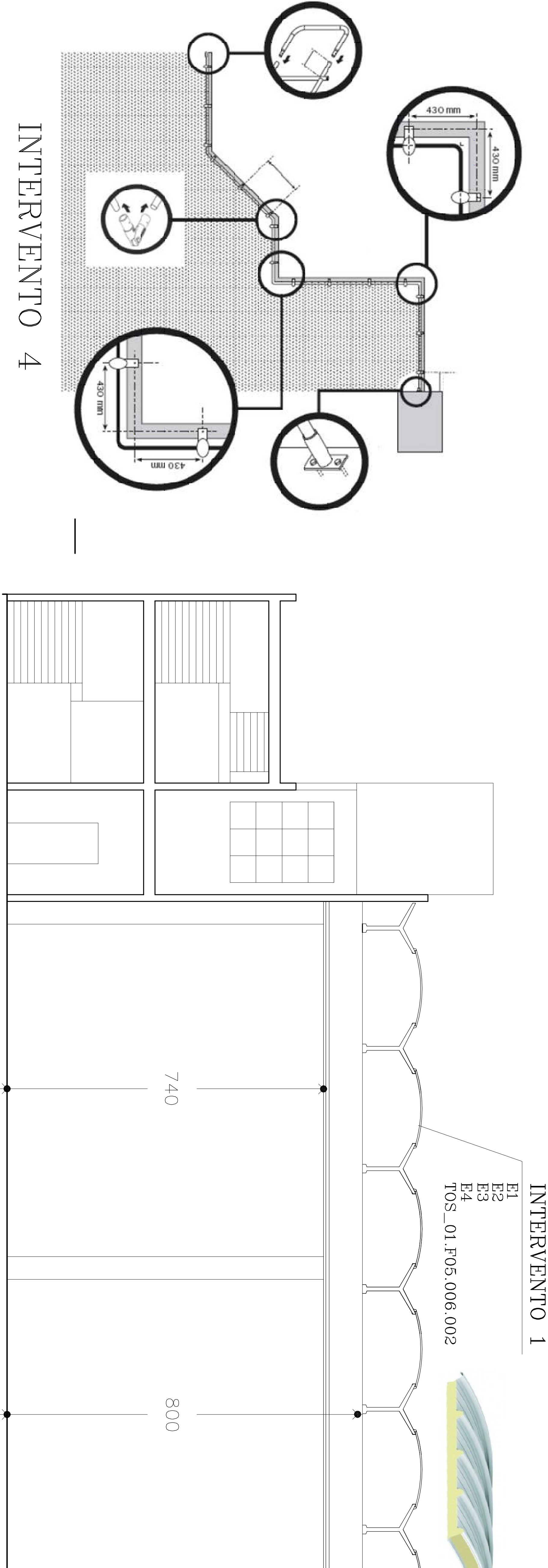


## PROSPETTO LATERALE SINISTRO

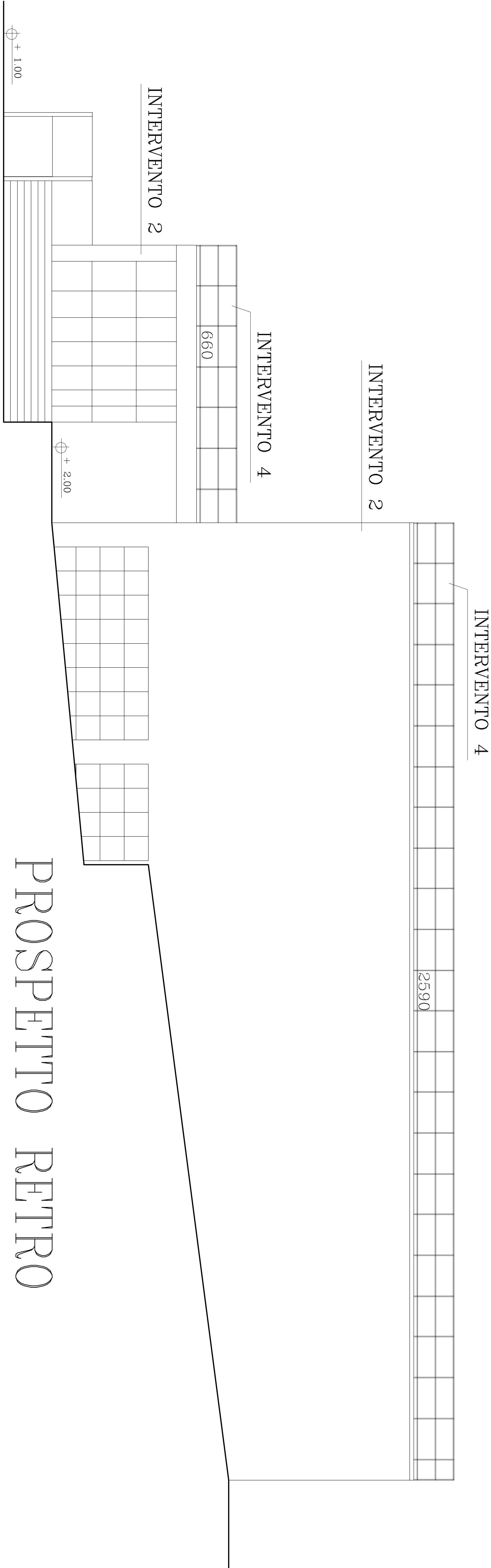


## PROSPETTO LATERALE DESTRO



## SEZIONE A-A

## PROSPETTO RETRO



### ORDUTURA CONTROSOFFITTO

La maglia strutturale è costituita da una griglia 600x600 mm, ottenuta assemblando i profili qui di seguito indicati:

- A - profili portanti principali di lunghezza fino a 3700 mm, altezza 38 mm ed interasse 1200 mm; sistema T24 ;
- B - profili traversini secondari di lunghezza da 1200 mm, altezza 32 mm ed interasse 600 mm;
- C - profili traversini di lunghezza da 600 mm, altezza 32 mm;
- D - pendino metallico del tipo regolabile a sostegno dell'orditura principale con passo 1200 x 900 mm fissato sui profili portanti.

Sistema a nido d'uccello

bianco o Eurocolor



### INTERVENTO 1

E' fatto obbligo all'impresa la verifica  
in cantiere di tutte le quote